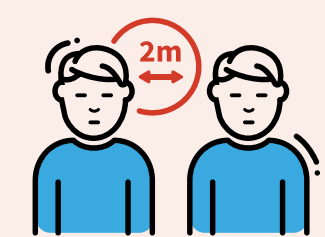


RESPECTEZ LES RECOMMANDATIONS SUIVANTES



Évitez le contact étroit. Gardez une distance de 2 mètres.



Protégez les personnes vulnérables.



Évitez de serrer des mains ou de faire la bise.



Reportez les voyages non nécessaires et évitez les transports publics autant que possible.



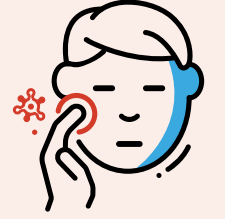
Lavez-vous régulièrement et correctement les mains à l'eau et au savon.



Si vous n'êtes pas obligé d'aller travailler, restez à la maison!



Toussez ou éternuez dans le pli du coude ou un mouchoir en papier.



Évitez de toucher votre visage avec vos mains.

SORTEZ SEULEMENT SI



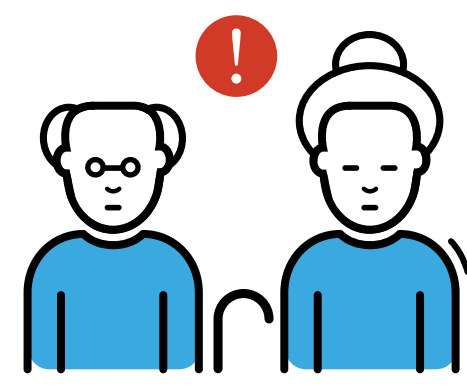
- Vous devez aller au travail.
- Vous allez faire des courses pour vous-mêmes ou pour des personnes vulnérables.
- En cas d'urgence.

PLUS D'INFORMATIONS

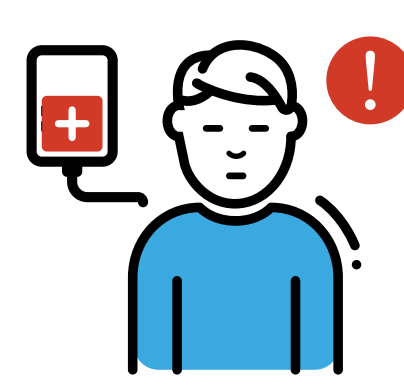
gouvernement.lu/coronavirus

JE SUIS VULNÉRABLE

J'ai plus de 65 ans.



und/oder

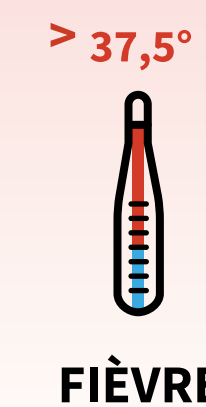


Je souffre d'une des maladies suivantes:

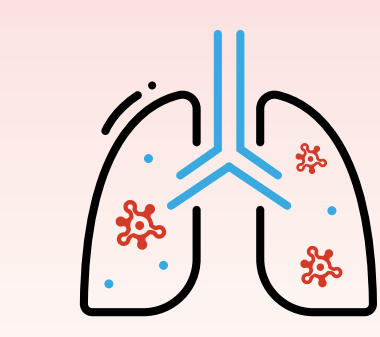
- le diabète de « type 1 » ou « type 2 »
- les maladies cardio-vasculaires
- les maladies chroniques des voies respiratoires
- le cancer
- une faiblesse immunitaire due à une maladie ou à une thérapie

JE NE SUIS PAS VULNÉRABLE

J'AI DES SYMPTÔMES



FIÈVRE



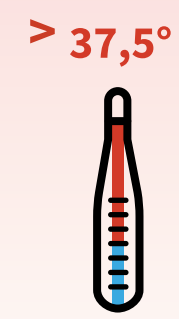
DIFFICULTÉS RESPIRATOIRES



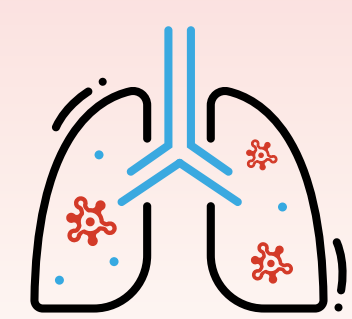
TOUX

- Prenez contact par téléphone avec votre médecin traitant
- S'il n'est pas disponible ou si vous n'avez pas de médecin traitant, appelez la HOTLINE: 8002 8080
- En cas d'urgence vitale (symptômes aggravés), appelez le 112

J'AI DES SYMPTÔMES



FIÈVRE



DIFFICULTÉS RESPIRATOIRES



TOUX

- Prenez contact par téléphone avec votre médecin traitant
- S'il n'est pas disponible ou si vous n'avez pas de médecin traitant, appelez la HOTLINE: 8002 8080
- En cas d'urgence vitale (symptômes aggravés), appelez le 112

JE N'AI PAS DE SYMPTÔME

A

Veillez appliquer les recommandations générales.

[PLUS D'INFORMATIONS](https://gouvernement.lu/coronavirus)

gouvernement.lu/coronavirus

B

Je vis sous le même toit qu'une personne COVID-19 confirmée ou j'ai eu des relations intimes avec une personne COVID-19 confirmée

ALORS

SEMAINE 1 - 7 premiers jours

Mettez-vous en auto-quarantaine. Isolez-vous de la personne infectée et vérifiez les symptômes:

FIÈVRE DIFFICULTÉS RESPIRATOIRES TOUX

prise de température 2x/jour

SEMAINE 2 - 7 jours suivants

Poursuivez une auto-surveillance de 7 jours, toujours en observant les symptômes:

FIÈVRE DIFFICULTÉS RESPIRATOIRES TOUX

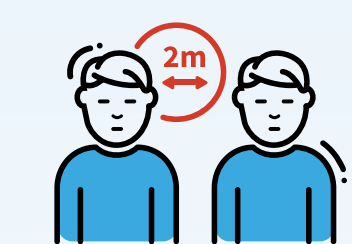
prise de température 2x/jour

Si un de ces symptômes est présent:

- Prenez contact par téléphone avec votre médecin traitant
- S'il n'est pas disponible ou si vous n'avez pas de médecin traitant, appelez la HOTLINE: 8002 8080
- En cas d'urgence vitale (symptômes aggravés), appelez le 112

C

J'ai eu un contact étroit ou direct avec une personne COVID-19 confirmée, c'est à dire inférieur à 2 mètres durant plus de 15 minutes ou par exemple un serrage de main



+ 15 mn



ALORS

Mettez-vous en auto-surveillance durant 14 jours, en vérifiant les symptômes suivants:

FIÈVRE DIFFICULTÉS RESPIRATOIRES TOUX

prise de température 2x/jour

Si un de ces symptômes est présent:

- Prenez contact par téléphone avec votre médecin traitant
- S'il n'est pas disponible ou si vous n'avez pas de médecin traitant, appelez la HOTLINE: 8002 8080
- En cas d'urgence vitale (symptômes aggravés), appelez le 112

JE N'AI PAS DE SYMPTÔME

A

J'ai eu un contact occasionnel* avec une personne COVID-19 confirmée

* Qui ne correspond pas au cas B

ALORS



Mettez-vous en auto-quarantaine. Isolez-vous de la personne infectée et vérifiez les symptômes:

FIÈVRE

prise de température 2x/jour

DIFFICULTÉS RESPIRATOIRES

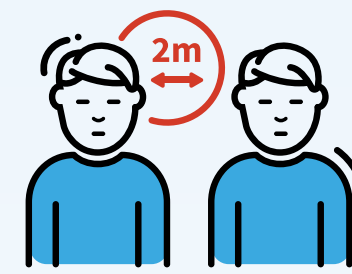
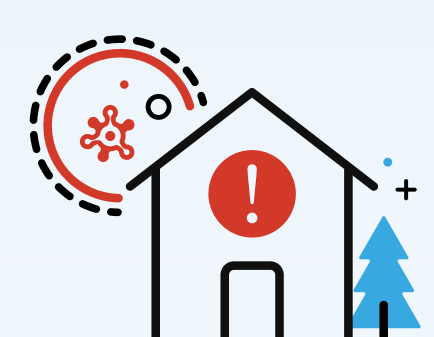
TOUX

B

Je vis sous le même toit qu'une personne COVID-19 confirmée ou j'ai eu des relations intimes avec une personne COVID-19 confirmée

et/ou

J'ai eu un contact étroit ou direct avec une personne COVID-19 confirmée, c'est à dire inférieur à 2 mètres durant plus de 15 minutes ou par exemple un serrage de main



+ 15 mn



ALORS

RECOMMANDATION STRICTE

Mettez-vous en auto-quarantaine. Isolez-vous de la personne infectée et vérifiez les symptômes:

FIÈVRE

DIFFICULTÉS RESPIRATOIRES

TOUX

prise de température 2x/jour

Si un de ces symptômes est présent:

- Prenez contact par téléphone avec votre médecin traitant
- S'il n'est pas disponible ou si vous n'avez pas de médecin traitant, appelez la HOTLINE: 8002 8080
- En cas d'urgence vitale (symptômes aggravés), appelez le 112

