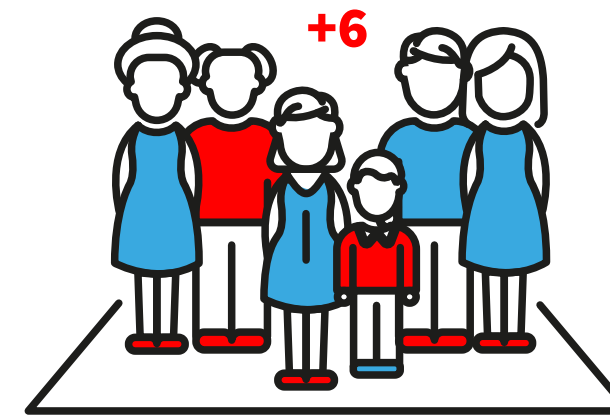


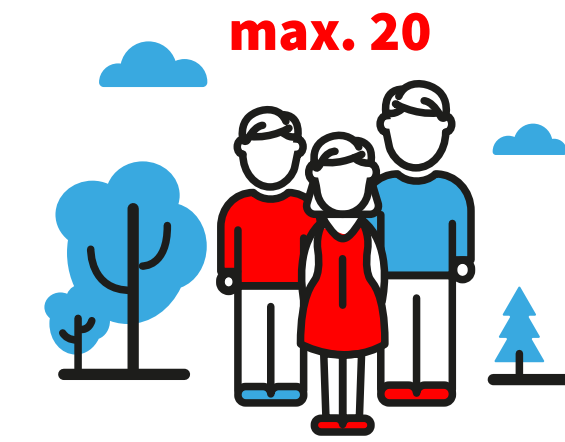
## PHASE 2

# COVID-19 DÉCONFINEMENT

Les activités suivantes  
sont à nouveau autorisées :



**1. Visites à domicile à caractère privé. Six personnes maximum en plus des personnes vivant dans le même foyer**



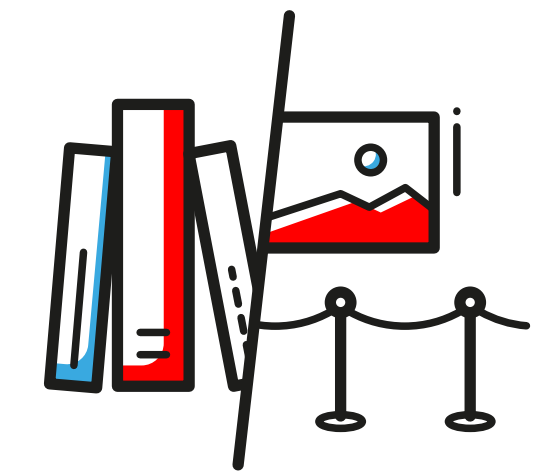
**2. Rassemblements en plein air en lieu public pour un nombre maximal de vingt personnes**



**3. Ouverture des commerces (sauf exceptions)**



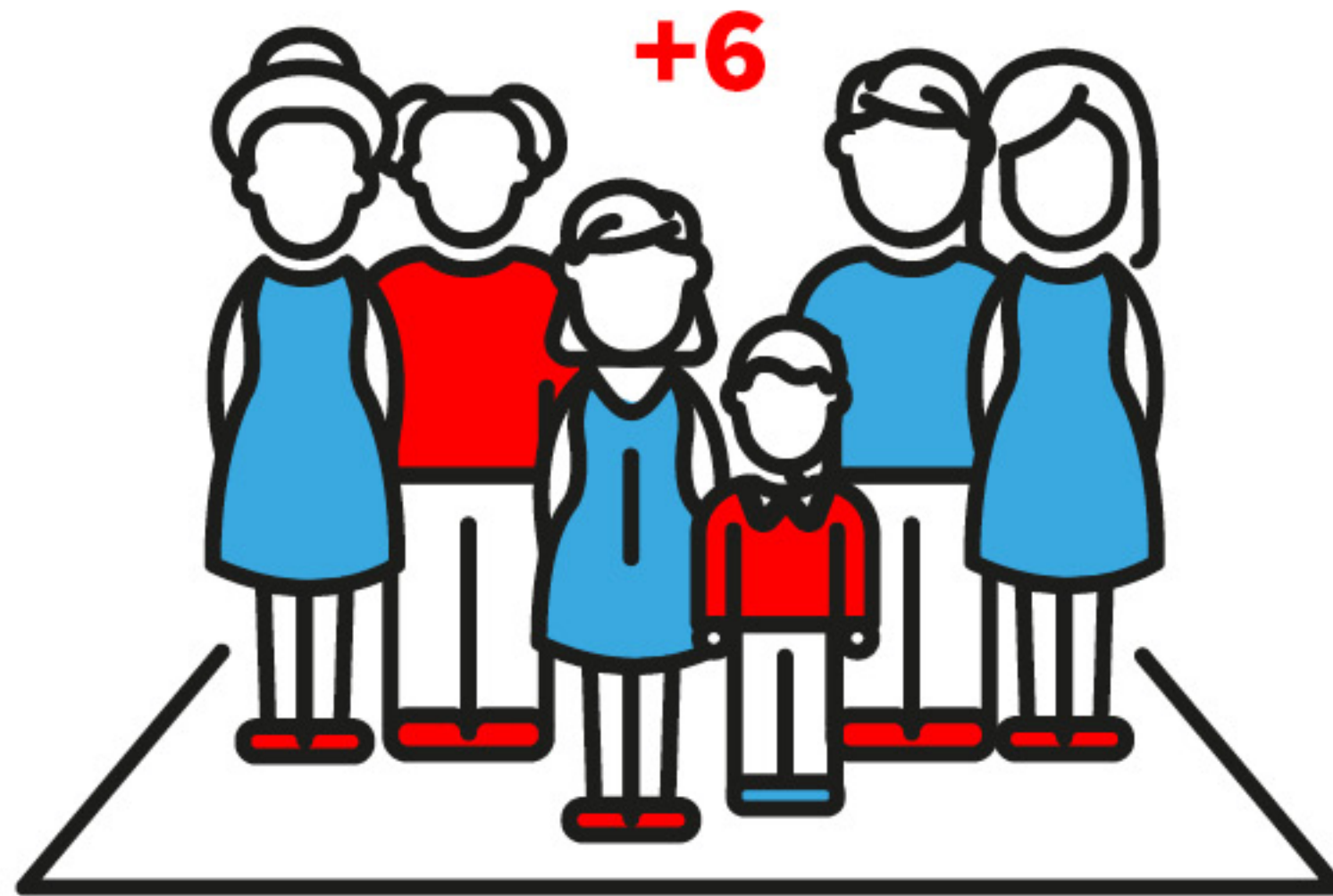
**4. Activités sportives non compétitives en plein air sans contact physique, à l'exception des piscines**



**5. Archives nationales, bibliothèques publiques, musées et centres d'exposition**

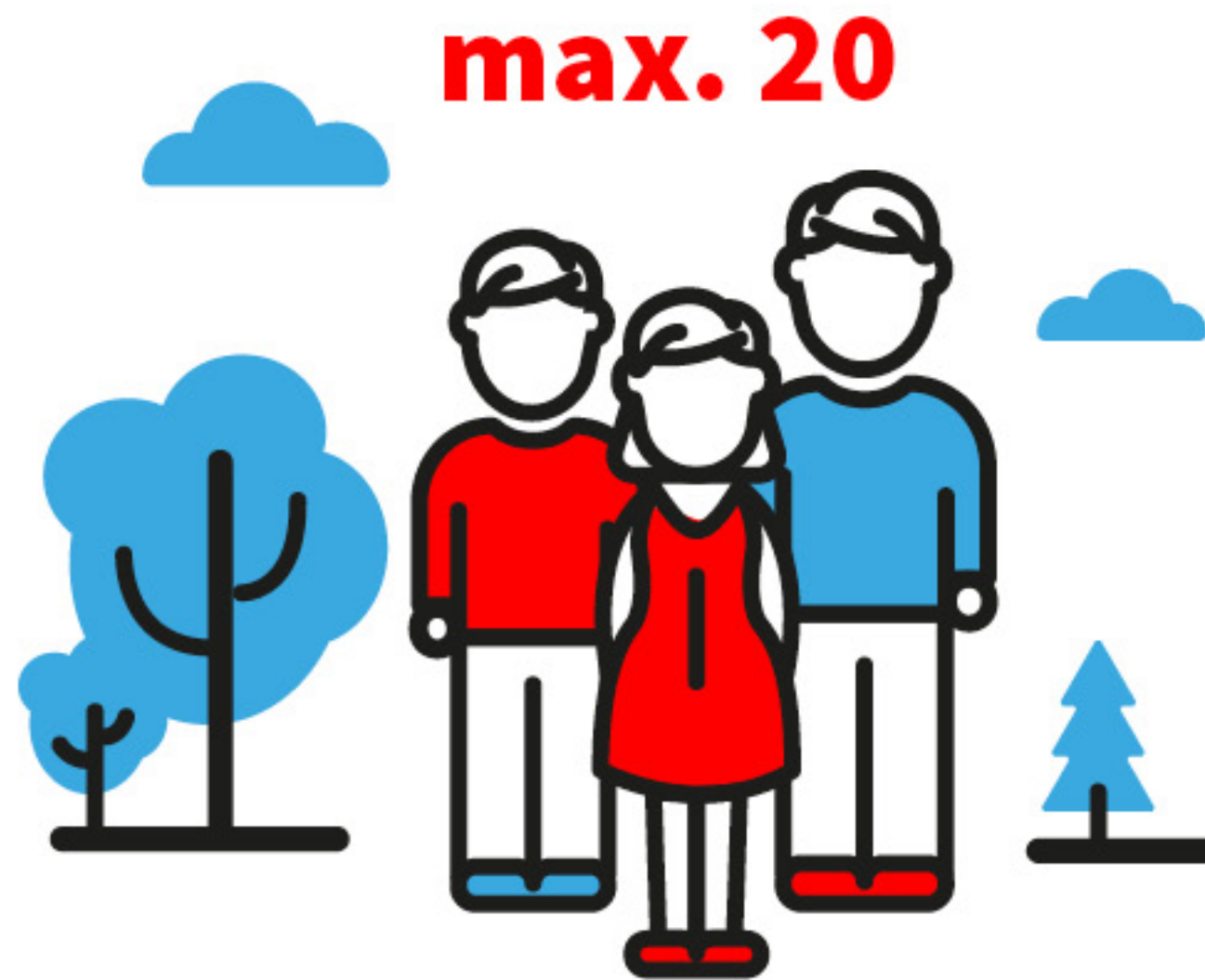
A partir du 11 mai, des nouvelles mesures de sortie graduelle de l'état de confinement sont mises en place, sous réserve du strict respect des mesures sanitaires et gestes barrières.

# COVID-19 | DÉCONFINEMENT



**1. Visites à domicile à caractère privé. Six personnes maximum en plus des personnes vivant dans le même foyer**

# COVID-19 | DÉCONFINEMENT



**2. Rassemblements en plein air  
en lieu public pour un nombre  
maximal de vingt personnes**

# COVID-19 | DÉCONFINEMENT



## **3. Ouverture des commerces (sauf exceptions)**

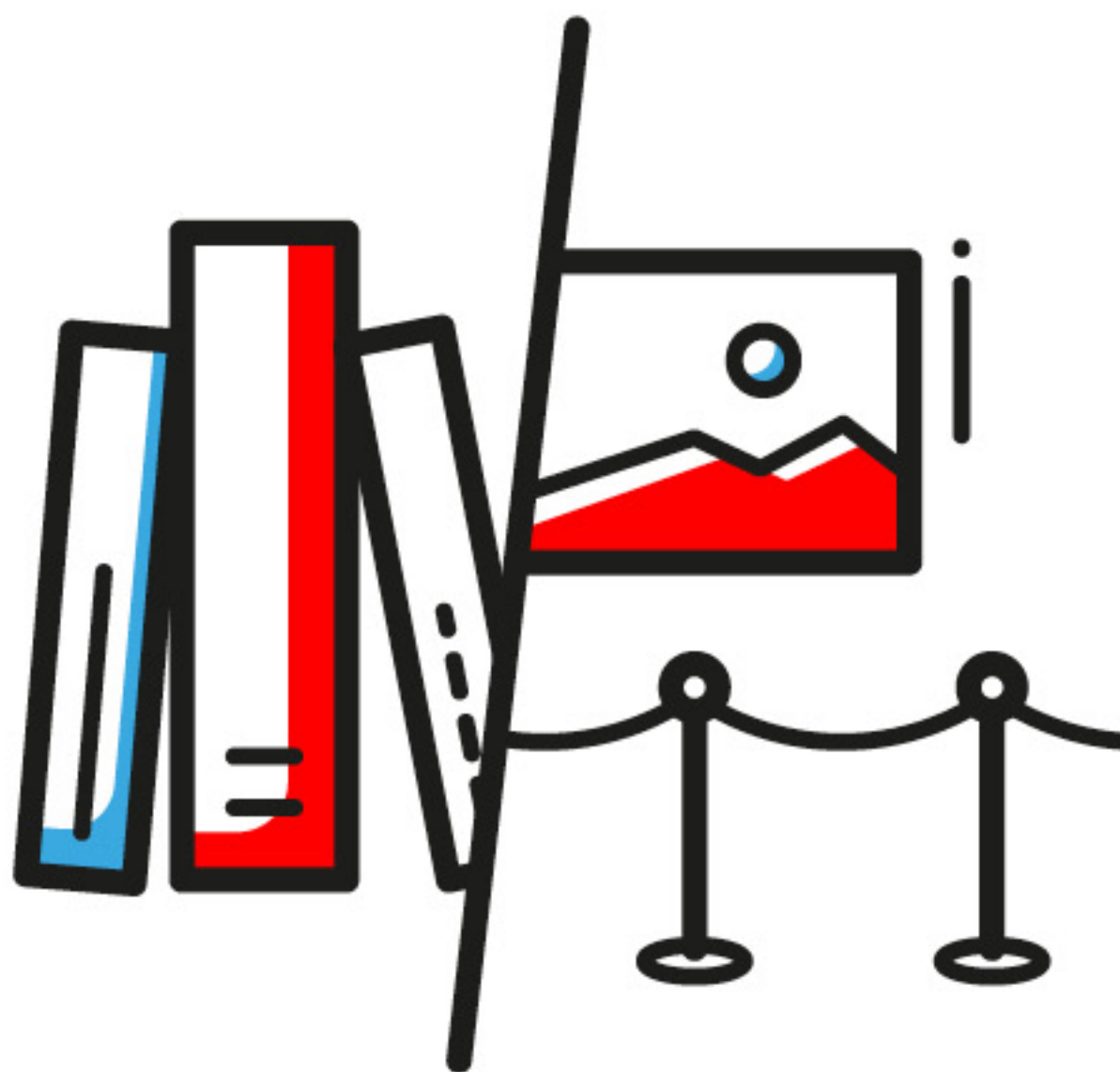


# COVID-19 | DÉCONFINEMENT



**4. Activités sportives  
non compétitives en plein air  
sans contact physique,  
à l'exception des piscines**

# COVID-19 | DÉCONFINEMENT



**5. Archives nationales,  
bibliothèques publiques,  
musées et centres d'exposition**