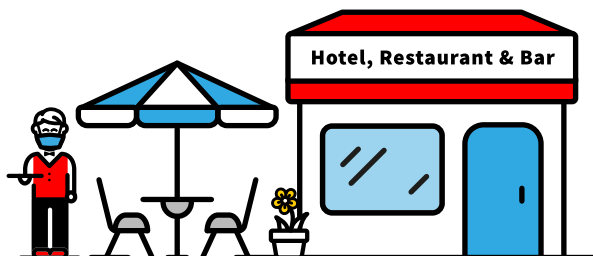


### SPEZIELL MOOSSNAMEN



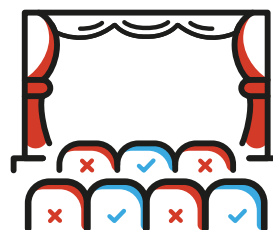
#### Horeca Sektour

- Nëmme Sätzplaze sinn erlaabt.
- Max. 10 Persoune pro Dësch oder méi, wa se am selwechten Haushalt liewen.
- D'Dëscher stinn op d'mannst 1,5 Meter ausern een oder si ginn duerch eng physisch Trennung vun enee getrennt.
- Schluss ass spëtstens um Mëtternuecht.
- De Client muss e Mask droen, wann en net um Dësch sëtzt.
- D'Personal, dat an direktem Kontakt mam Client ass, muss e Mask droen.

- Physisch Kontakter si beim **Sport** verbueden.
- Ausname gëlle fir d'Elittesportler, wéi vum Artikel 13 vum ofgeännerte Gesetz vum 3. August 2005 definéiert, a fir Sportprogrammer déi vum Sportslycée organiséiert ginn, mat Ausnam vun Competitiounen.

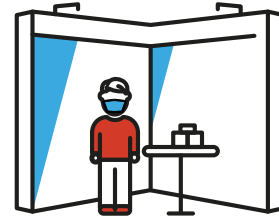
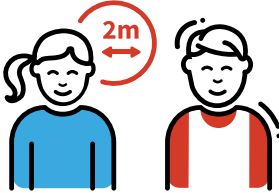


- **Waarm Bieder** (Sauna, Hamam asw.) däerfe just vun enger eenzeger Persoun benotzt ginn, oder vu méi Persoune, wa se am selwechten Haushalt liewen.



- Physisch Kontakter si bei **kulturellen Aktivitéiten** verbueden.
- Eng Ausnam gëllt fir professionell Schauspiller aus dem Theater a Film esou ewéi fir professionell Dänzer.

### DISTANZÉIERUNGS- A MASKEFLICHT



#### Rassemblementer vu méi wéi 20 Persounen op der Voie publique oder op Plazen, déi accessible si fir de Public:

- D'Persounen, déi um Evenement deelhuefen, kréien **zougewise Sëtzplazen** zur Verfügung gestallt.
- D'Distanz vun **zwee Meter** tëscht de Persoune muss respektéiert ginn oder si müssen e Mask droen.



D'Flicht fir eng Sëtzplaz zougewisen ze kréie gëllt net bei der **Ausübung vum Recht fir ze demonstréieren** oder bei **Begrieffnesser am Fräien**.

Op **Foiren, Salonen a Mäert** muss een e Mask droen, wann d'Distanz vun zwee Meter zu anere Leit net ka respektéiert ginn.



Bei **Versammlungen am private Raum** sinn d'Distanzéierung an d'Droe vu Maske recommandéiert.

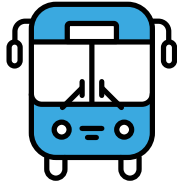
**Et gëtt awer recommandéiert fir Distanz ze halen oder e Mask oder eppes gläichwäerteges unzedoen, wann d'Distanz vun zwee Meter net kann agehale ginn.**

# COVID-19

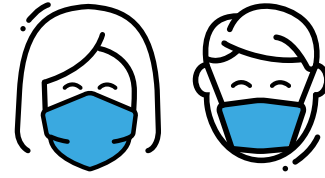
## MOOSSNAMEN AB DEM 24.06.2020

version 1.1

### MASKEFLICHT



Am **öffentlechen Transport**  
(Bus, Zuch, Tram).



Bei **Aktivitéiten déi e Public empfänken**  
(Geschäfte, Guicheten, kulturell Aktivitéiten,  
Fräizäitaktivitéiten, etc.)

### VUN DER MASKEFLICHT AUSGESCHLOSS SINN:



Kanner **ënner 6 Joer** oder  
**Mineuren ënner 13 Joer bei**  
**Aktivitéiten am Fräien.**



**Kultur- a Sportsacteuere bei**  
**der Ausübung vun hiren**  
**Aktivitéiten.**



Persone mat enger Behënnerung  
an engem **medizineschen Attest**,  
deen dës Exceptioun justifiéiert,  
an déi déi néideg sanitär Mesuren  
ëmsetzen, fir d'Verbreedung vum  
Virus ze verhënneren.

### VERBUEDEN AKTIVITÉITEN



**Foiren an Ausstellungen** si verbueden  
(ausser dobaussen).



**Diskoe** mussen zou bleiwen.

Fir weider Informatiounen:  
[www.covid19.lu](http://www.covid19.lu)